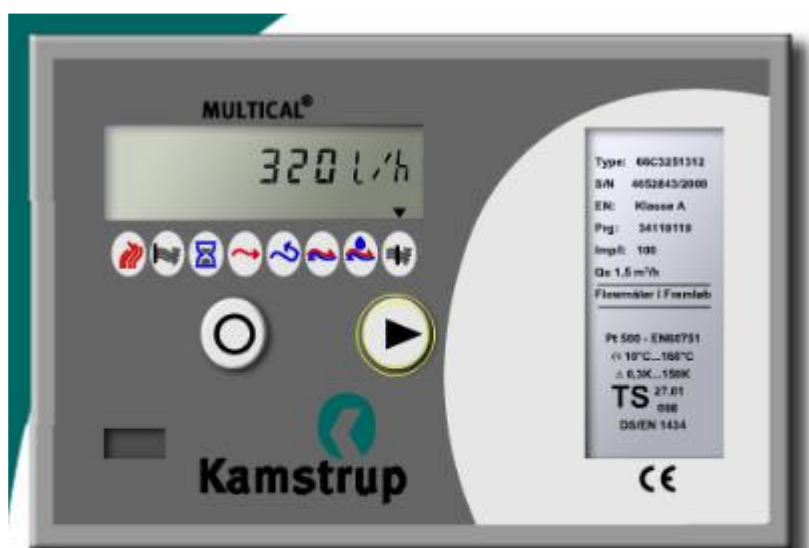


Lækagekontrol fjernvarme i Ejby

Det kan være i hoved og stikledningerne ude i jorden, men det kan også være i hus-installationen. Derfor vil jeg bede jer om at lave en manual lækage kontrol i jeres hus. Det er ikke sikkert jeres måler lige ligner nedenstående helt, men proceduren er den samme for alle målere.



Visning af **aktuelt fjernvarmevandsforbrug**:

Denne værdi angiver den aktuelle vandmængde, der cirkulerer gennem varmeanlægget.

Gennemførelse af en manuel lækagekontrol kan give en indikering af, om der er utætheder i anlægget. Ved anlæg, hvor måleren er placeret på fremløbsledningen, lukkes hovedventilen på returledningen (den kolde hovedhane).

Efter et stykke tid (5-10 min) skal måleren vise et flow på 0 l/h (liter i timen). Hvis måleren viser et tal større end 0 eller viser "error", kan det være fordi, der er utætheder i anlægget, og varmeværket bør kontaktes.

For at komme til visningen " l/h " trykkes der på pil-knappen et antal gange.

Hvis i har problemer med afprøvningen, kan varmeværket kontaktes på vagt tlf. 64410342.