

# Hjælp til hvordan du kontrollerer din drikkevandsmåler i forbindelse med "drikkevand i fjernvarmesystemet".

Hvis du har en L&G vandmåler:

## Betjeningselementer



Tryk til der står Loop 0

Tryk til den viser aktuell gennemstrømning m3/h

Display

## Brugerløkke ("LOOP 0")

L.00P 0	Løkkehoved
1234567 m³	Tællerstand volumen
1234 h	Driftstid
8888888 m³	Segmenttest
1234 m³/h	Aktuel gennemstrømning
F -----	Fejlmelding med fejlkode

Bemærk: m3/h skal stå på 0,00 når du tjekker om der er flow. Du skal sørge for at vaskemaskinen, opvasker og vandhaner m.v. ikke bruger vand.

Vær opmærksom på at der kan være lidt forsinkelse eksempelvis 30 sekunder forsinkelse på displayet når man tænder en vandhane og slukker den igen.

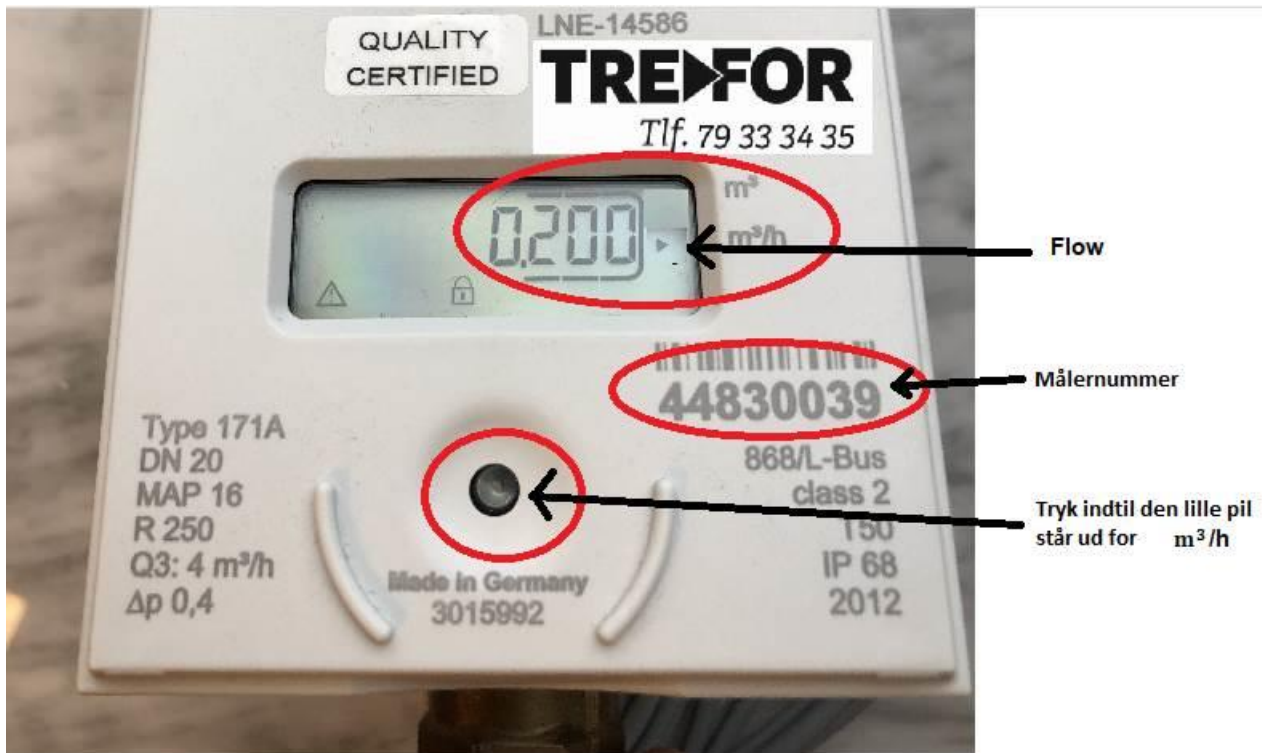
Hvis du har en Kamstrup vandmåler:

Der vises små pile hvis der er flow



Bemærk: Her skal du blot se om de 3 små tal (som tæller liter) står stille. Du skal sørge for at vaskemaskinen, opvasker og vandhaner m.v. ikke bruger vand.

Hvis du har en Diehl vandmåler:



Bemærk: m<sup>3</sup>/h skal stå på 0,00 når du tjekker om der er flow. Du skal sørge for at vaskemaskinen, opvasker og vandhaner m.v. ikke bruger vand.

Vær opmærksom på at der kan være lidt forsinkelse eksempelvis 30 sekunder forsinkelse på displayet når man tænder en vandhane og slukker den igen.