

# Vejledning om El-tilslutning af fjernvarmemålere

## Generelt

For at imødegå afbrydelse af varmemålingen i forbindelse med fejl på ejendommens øvrige installation, skal varmemåleren altid tilsluttes ved el-stikledningen lige før eventuelle tarifforsikringer, FI eller HPFI afbrydere (se fig. 1 og 2).

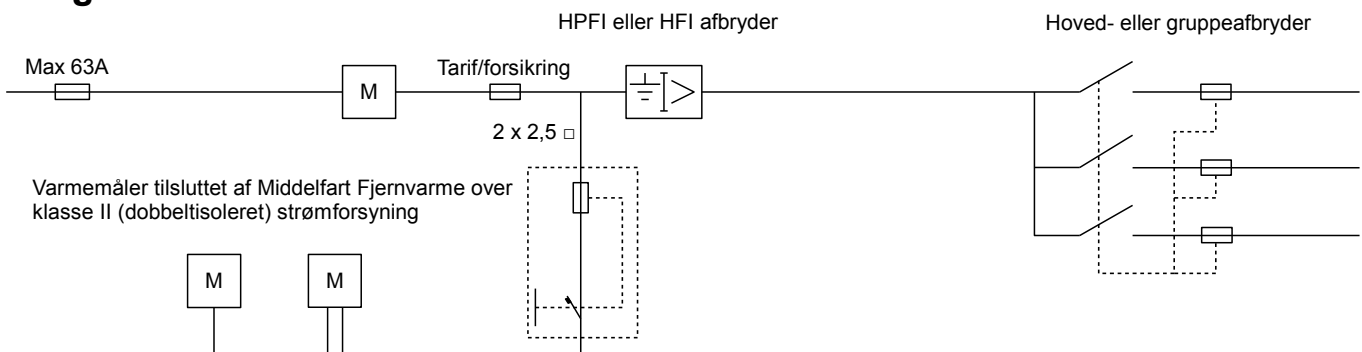
Den udleverede plomberbare tilslutningsboks indeholder sikringsautomat. Tilslutningsboks placeres umiddelbart ved varmemåler.

## Elinstallation

Fra målertavle eller gruppetavle fremføres 2x2,5 mm<sup>2</sup> installationskabel til tilslutningsboks. (fig. 1)

Hvis stikledningen er overbelastningsbeskyttet med mere end 63A, skal der i tavlen monteres en maks. 16A sikring type DO2 plomberbar, tilsluttet før eller efter måler. Tilslutningsledningerne monteres med ekstra isolering til sikringer og placeres i tavle – dog uden for målerfelt (fig. 2)

Figur 1



Figur 2

